

Uveřejňování informací podle vyhlášky č. 123/2007 Sb., o pravidlech obezřetného podnikání bank, spořitelních a úvěrních družstev a obchodníků s cennými papíry (dále jen „Vyhláška“)

**1. Údaje o povinné osobě**

(viz bod 1 přílohy č. 24 Vyhlášky)

**a) obchodní firma, právní forma, adresa sídla a identifikační číslo povinné osoby podle zápisu v obchodním rejstříku**

Obchodní firma: BH Securities a.s.  
Sídlo: Praha 1, Na Příkopě 583/15, PSČ 110 00  
Identifikační číslo: 601 92 941  
Právní forma: Akciová společnost

**b) datum zápisu do obchodního rejstříku,**

Datum zápisu: 13.prosince 1993

**včetně data zápisu poslední změny s uvedením účelu poslední změny**

předseda představenstva: Zdeněk Lepka, r.č. 730306/3889  
Ořech, Na Beránku IV 248, PSČ 252 25  
den vzniku funkce: 25.ledna 2006 Zapsáno: 20.června 2007

**c) výše základního kapitálu zapsaného v obchodním rejstříku**

100 000 000,- Kč

**d) výše splaceného základního kapitálu**

Splaceno: 100 000 000,- Kč Zapsáno: 19.ledna 2006

**e) druh, forma, podoba a počet emitovaných akcií s uvedením jejich jmenovité hodnoty, pokud povinná osoba je akciovou společností**

100 ks akcie na jméno v listinné podobě ve jmenovité hodnotě 1 000 000,- Kč

**f) údaje o nabytí vlastních akcií a zatímních listů a jiných účastnických cenných papírů, s uvedením druhu, formy, podoby a počtu, pokud povinná osoba je akciovou společností**

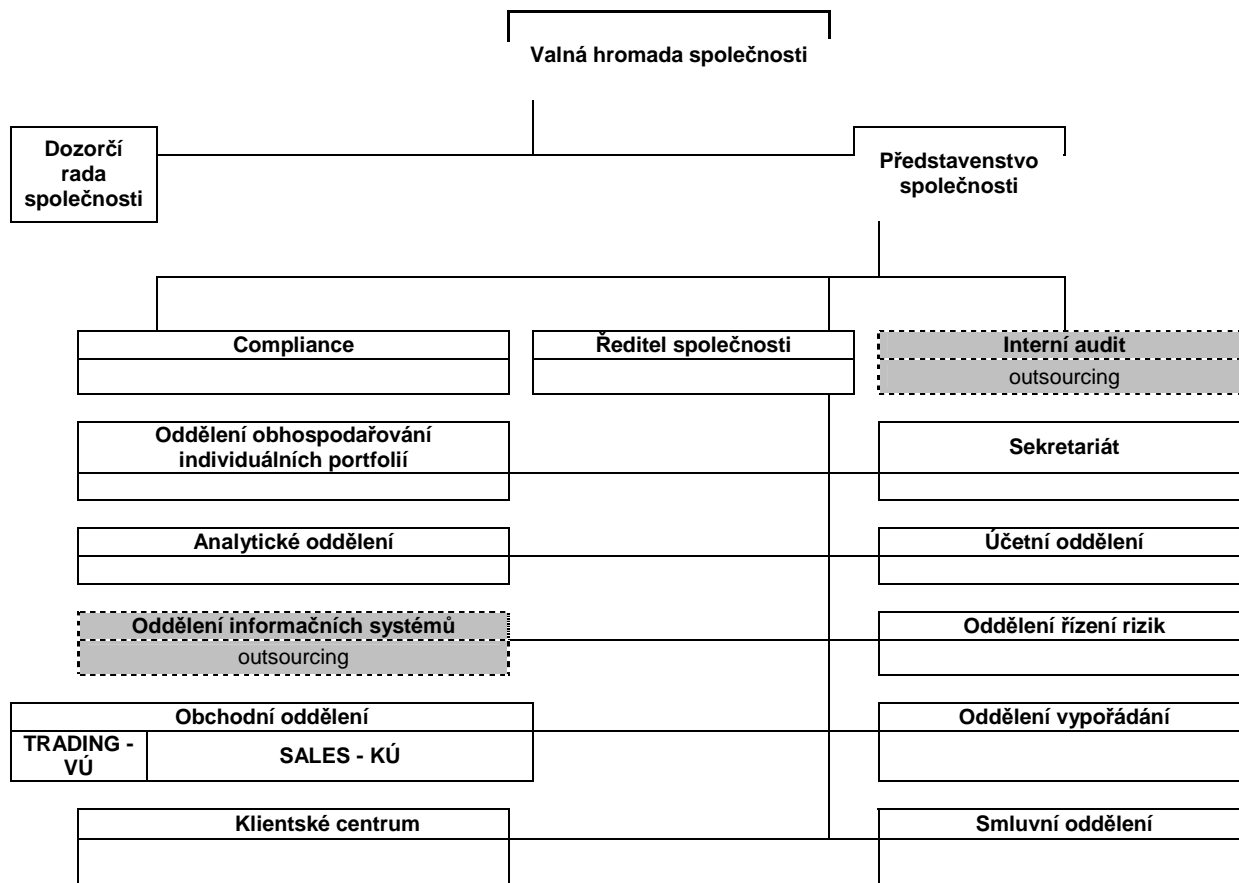
K nabytí předmětných investičních nástrojů nedošlo.

**g) údaje o zvýšení základního kapitálu, pokud základní kapitál byl zvýšen od posledního uveřejnění**

Ke zvýšení nedošlo.

h) organizační struktura povinné osoby s uvedením počtu organizačních jednotek a počtu zaměstnanců (přepočtený stav)

## Organizační schéma - BH Securities a.s.



Společnost má ústředí v Praze a pobočku v Ostravě.

Společnost má 34 zaměstnanců.

i) údaje o členech dozorčí rady nebo kontrolní komise, členech představenstva a údaje o členech vrcholného vedení povinné osoby:

### Dozorčí rada

**Ing. Miroslav Mihalus** - předseda dozorčí rady, den vzniku funkce 25.ledna 2006, absolvent Slovenské vysoké školy technické – stavebná fakulta

**Ing. Tomáš Poppek** - člen dozorčí rady, den vzniku členství v dozorčí radě 10.března 2005, absolvent Vysoké školy ekonomické v Praze, fakulta financí a účetnictví, obor finance

Členství v orgánech jiných právnických osob: Nadační fond Filipa Venclíka - člen dozorčí rady

**Ing. Jan Kuthan** - člen dozorčí rady, den vzniku členství v dozorčí radě 10.března 2005, absolvent Vysokého učení technického Brno

Členství v orgánech jiných právnických osob: MONRELAGO s.r.o.- jednatel

**Představenstvo**

**Zdeněk Lepka** - předseda představenstva, den vzniku funkce 25.ledna 2006,  
absolvent Vyšší obchodně podnikatelské školy obor Bankovníctví, Praha

**Ing. Jiří Jaroš** - člen představenstva - den vzniku členství v představenstvu 29.dubna 2003, absolvent  
VŠE Praha

**Ing. Michal Kamas** - člen představenstva - den vzniku členství v představenstvu: 10.března 2005  
absolvent VŠE Bratislava

Členství v orgánech jiných právnických osob  
PROXY - FINANCE a.s. - člen představenstva  
Nadace pro rozvoj vzdělání - Revizor  
RESORT PARADISE, a.s. - člen představenstva  
HTP Ostrava CZ, a.s. - předseda představenstva  
SONBERK, a.s. - člen představenstva  
THT Ostrava CZ, a.s. - předseda představenstva  
Brno Solar Park a.s. - člen dozorčí rady

**5. souhrnná výše úvěrů poskytnutých povinnou osobou členům dozorčí rady nebo kontrolní komise, členům představenstva a vrcholného vedení povinné osoby,**

Nebylo poskytnuto.

**6. souhrnná výše záruk vydaných povinnou osobou za členy dozorčí rady nebo kontrolní komise, členy představenstva a členy vrcholného vedení povinné osoby.**

Nebylo vydáno.

**2. Údaje o složení akcionářů**

(viz bod 2 přílohy č. 24 Vyhlášky)

**Jediný akcionář: 100%**

PROXY - FINANCE a.s.  
Praha 1, Anežská 10/986, PSČ 110 00  
Identifikační číslo: 186 23 174

**3. Údaje o struktuře konsolidačního celku, jehož je povinná osoba součástí**

(viz bod 3 přílohy č. 24 Vyhlášky)

**a) informace o osobách, které jsou ve vztahu k povinné osobě ovládajícími osobami, popřípadě většinovým společníkem**

Proxy finance, a.s. – 100% vlastník. Detailní údaje jsou uvedeny ve zvláštním souboru -  
Konsolidační celek 2012

**b) informace o osobách, které jsou ve vztahu k povinné osobě ovládanými osobami, popřípadě v nichž je povinná osoba většinovým společníkem**

nejsou

- c) **grafické znázornění konsolidačního celku, nad nímž Česká národní banka vykonává dohled na konsolidovaném základě, a jehož členem je povinná osoba, s vyznačením osob, které jsou zahrnuty do regulovaného konsolidačního celku**

Grafické znázornění je uvedeno v souboru

[http://www.bhs.cz/documents/KC2012\\_schema.pdf](http://www.bhs.cz/documents/KC2012_schema.pdf)

#### **4. Údaje o činnosti povinné osoby**

(viz bod 4 přílohy č. 24 Vyhlášky)

##### **a) předmět podnikání (činnosti) zapsaný v obchodním rejstříku**

- provádění poradenství ve věcech týkajících se cenných papírů
- přijímání a předávání pokynů týkajících se investičních instrumentů na účet zákazníka,
- provádění pokynů týkajících se investičních instrumentů na cizí účet,
- obchodování s investičními instrumenty na vlastní účet,
- obhospodařování individuálních portfolií na základě volné úvahy v rámci smluvního ujednání se zákazníkem, je-li součástí tohoto portfolia některý z investičních instrumentů,
- upisování emise investičních instrumentů nebo její umístování,
- úschova a správa jednoho nebo několika investičních instrumentů,
- poskytování úvěrů nebo půjček zákazníkovi za účelem provedení obchodu s investičními instrumenty, jestliže poskytovatel úvěru nebo půjčky je účastníkem tohoto obchodu,
- poradenská činnost týkající se struktury kapitálu, průmyslové strategie a s tím souvisejících otázek, jakož i poskytování porad a služeb týkajících se fúzí a koupí podniků,
- služby související s upisováním emisí investičních instrumentů, poradenská činnost týkající se investování do investičních instrumentů,
- provádění devizových operací souvisejících s poskytováním investičních služeb.

##### **b) přehled činností skutečně vykonávaných**

- Jsou vykonávány všechny činnosti ad bod a)

##### **c) přehled činností, jejichž vykonávání nebo poskytování bylo Českou národní bankou omezeno, nebo vyloučeno**

Společnost vykonává výše uvedené investiční služby v plném rozsahu. Jejich vykonávání nebylo Českou národní bankou nijak omezeno či vyloučeno.

#### **5. Údaje o finanční situaci povinné osoby**

(viz bod 5 přílohy č. 24 Vyhlášky)

##### **a) čtvrtletní rozvaha povinné osoby<sup>1</sup>**

viz příloha xls – Ekonomické ukazatele

##### **b) čtvrtletní výkaz zisku a ztráty povinné osoby<sup>2</sup>**

<sup>1</sup> Struktura údajů - viz písm. a) bod 1 přílohy č. 3 úředního sdělení České národní banky k pravidlům obezřetného podnikání bank, spořitelních a úvěrních družstev a obchodníků s cennými papíry, Uveřejňování informací ze dne 26. října, zveřejněného v částce 24/2007 Věstníku České národní banky ze dne 8. listopadu 2007 (dále jen „Úřední sdělení“) [http://www.cnb.cz/miranda2/export/sites/www.cnb.cz/cs/legislativa/vestnik/2007/download/v\\_2007\\_24\\_24707530.pdf](http://www.cnb.cz/miranda2/export/sites/www.cnb.cz/cs/legislativa/vestnik/2007/download/v_2007_24_24707530.pdf)

viz příloha xls – Ekonomické ukazatele

**c) reálné a jmenovité (pomyslné) hodnoty derivátů souhrnně za deriváty sjednané za účelem zajišťování a souhrnně za deriváty sjednané za účelem obchodování nebo spekulace<sup>3</sup>**

viz příloha xls – Ekonomické ukazatele

**d) poměrové ukazatele obchodníka s cennými papíry<sup>4</sup>**

viz příloha xls – Ekonomické ukazatele

### **Údaje o plnění pravidel obezřetného podnikání na individuálním základě**

#### **1. Údaje o kapitálu<sup>5</sup>**

Obsah údajů, které obchodník s cennými papíry uveřejňuje na individuálním základě – viz bod 2 přílohy č. 25 Vyhlášky.

viz příloha xls – Ekonomické ukazatele

#### **2. Údaje o kapitálové přiměřenosti a výši kapitálových požadavků<sup>6</sup>**

Obsah údajů, které obchodník s cennými papíry uveřejňuje na individuálním základě – viz body 3 až 15 přílohy č. 25 Vyhlášky.

viz příloha xls – Ekonomické ukazatele

### **Údaje o plnění pravidel obezřetného podnikání na konsolidovaném základě**

**Obsah údajů, které obchodník s cennými papíry uveřejňuje na konsolidovaném základě – viz příloha č. 26 Vyhlášky.**

---

<sup>2</sup> Struktura údajů - viz písm. a) bod 2 přílohy č. 3 Úředního sdělení

<sup>3</sup> Struktura údajů - viz písm. a) bod 3 přílohy č. 3 Úředního sdělení

<sup>4</sup> Struktura údajů - viz písm. a) bod 4 přílohy č. 3 Úředního sdělení

<sup>5</sup> Struktura údajů - viz písm. b) přílohy č. 3 Úředního sdělení

<sup>6</sup> Struktura údajů - viz písm. c) přílohy č. 3 Úředního sdělení